

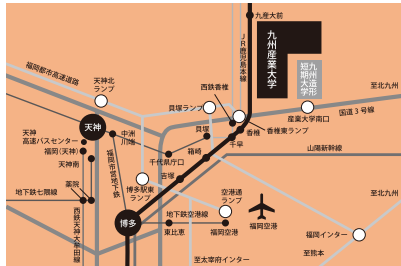
## 登録の方法と参加費

- ◎ 広告学会のホームページをご覧ください（本年度より往復ハガキでの申し込みは廃止させていただきました）。
- ◎ 「参加申し込みフォーム」に必要事項を入力してお申し込みください。  
参加申し込みフォーム ▶ <http://j.mp/cf20150516>
- ◎ 参加費用① 広告学会会員は 2,000 円 ② 非会員は 3,000 円 当日現金でお支払いください。
- ◎ 会費制で懇親会があります。会費（5,000 円程度を予定）は当日現金でお支払いください。
- ◎ 第 2 部ポスターセッションは会員以外の一一般へも開放し、発表・参加ともに無料です。

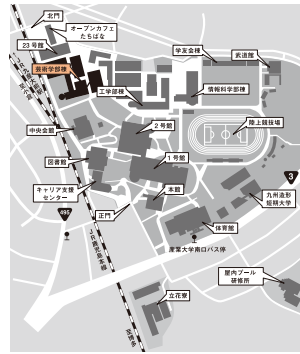
## 九州産業大学 福岡市東区松香台 2 丁目 3 番 1 号

◎ 基調講演・パネルディスカッション会場／芸術学部棟 15 号館 1 階 15104 教室

◎ ポスターセッション会場／芸術学部アートギャラリー



【福岡空港より】福岡空港▶地下鉄▶博多▶JR 鹿児島本線(小倉方面・普通)▶九産大前  
 【博多駅より】博多▶JR 鹿児島本線(小倉方面・普通)▶九産大前  
 【天神より】天神▶地下鉄▶博多▶JR 鹿児島本線(小倉方面・普通)▶九産大前  
 【天神より】天神中央郵便局前(21A、26A)▶都市高速▶唐の原(とうのはる)下車  
 【天神より】天神日鏡前(赤間急行線)▶都市高速▶産業大学南口下車



## クリエイティブ・フォーラム 2015 実行委員

【実行委員長】飯高由希雄(九州産業大学) 【実行副委員長】井上一郎(アサツー デイ・ケイ)

【実行委員】芳賀康浩(青山学院大学)／藤崎実(アジャイルメディア・ネットワーク)／岩下仁(九州大学)／岡田庄生(博報堂)

権名鉄平(ワン・トゥー・テン・デザイン)／田口仁(アサツー デイ・ケイ)／五十嵐正毅(九州産業大学) 他



「日本広告学会 クリエイティブ・フォーラム 公式 Facebook ページ」  
 にて情報をお届けしています。ぜひご覧ください。  
<https://www.facebook.com/CR.forum>

【お問い合わせ先】  
[crforum2015@googlegroups.com](mailto:crforum2015@googlegroups.com)

【お断り】フォーラム、ポスターセッションの様子は写真撮影を行い記録に使用します。あらかじめご了承ください。

## 日本広告学会

## クリエイティブ・フォーラム

## 2015

## クリエイティブ九州スタイル

～地方発のクリエイティブの可能性～

2015 年 5 月 16 日(土)

10:30～17:20

## 九州産業大学

福岡市東区松香台 2 丁目 3 番 1 号

【主催】日本広告学会クリエイティブ委員会

【後援】公益社団法人 全日本広告連盟

公益社団法人 日本アドバイザーズ協会

一般社団法人 日本広告業協会

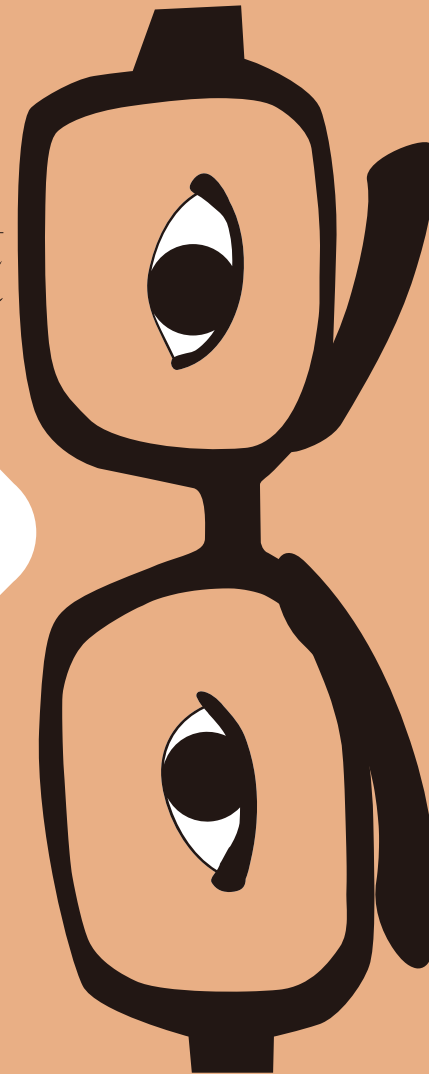
公益社団法人 吉田秀雄記念事業財団

(※五十音順)

【協力】福岡コピーライターズクラブ

福岡広告協会

(※五十音順)



最近、私が面白くてたまらないCMが2つあります。ひとつは大分の醤油メーカーによる「FUN」シリーズ。料理に失敗するドキュメンタリータッチのCM。もうひとつは大手自動車メーカーのインターネットCMで、街中を歩いている人々が路上で突然、野球を始めるものです。インターネットCMといえば、タイヤ通販の会社の「雪道は怖い」は未だに見るには勇気があります。九州のクリエイターは「お金(予算)がないなら知恵を出せ」を合言葉にアイデアを競い、東京や大阪とは異なるスタイルを築いてきました。近年はインターネットという環境を得て、ローカルCMの枠を超えて世界中に発信され、話題を提供しています。2015年のクリエイティブ・フォーラムは初めて九州で開催するにあたり、「クリエイティブ九州スタイル」をテーマに、九州のクリエイター事情に詳しい方にご講演をいただきます。また「雪道は怖い」のプランナーにもご登壇いただきます。その後、大学の研究者にご参加いただき、地方発クリエイティブの可能性について議論を深めてみたいと思います。

日本広告学会クリエイティブ委員会  
 クリエイティブ・フォーラム2015実行委員長 飯高由希雄

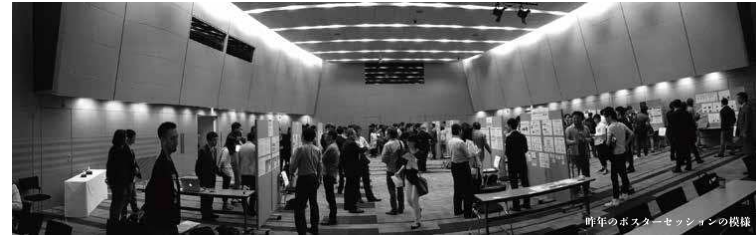
## 第1部 基調講演・パネルディスカッション (会場: 15号館 15104教室)

10:00~	開場
10:30~10:40	挨拶&概要説明 飯高由希雄 (クリエイティブ・フォーラム2015実行委員長)
10:40~14:30	講演およびパネリストによる「研究へのヒント」
10:40~11:40	「クリエイティブ九州スタイル〜地方発のクリエイティブの可能性〜」 ・植原政信 (電通九州) ・眞鍋海里 (BBDO J WEST)
11:40~12:00	コメント① 伊吹勇亮 (京都産業大学)
12:00~12:20	コメント② 河井孝仁 (東海大学)
12:20~13:30	休憩・昼食
13:30~14:30	パネル・ディスカッション (講演者4名+井上一郎/モデレーター)
14:30~14:45	ポスターセッションの予告

## 第2部 ポスターセッション (会場: 芸術学部アートギャラリー)

ポスターセッションは

- 大判の紙、もしくは数枚の紙に発表者の研究内容が掲示されています。参加者は興味のある研究を自由に見て回ったり、発表者と個別にその場で討議したりできます。
  - 発表者にとっては「今後の本格的な研究への足がかり」になるように、また、参加者にとっては「自分の研究のヒント」となる場として企画しました。
  - 発表者がさらに研究を深めるきっかけとするために、参加者による「総合MEP」、「学生MEP」の選出を行います。
- ※MEPはMost Expectative Presentation「もっとも期待の持てる発表」の意



昨年のポスターセッションの様相

### 15:00~16:30 ポスターセッション

パンフレット制作時は発表者募集につき、以下に昨年の発表者およびタイトルを掲載しています。ご参加ならびに発表の参考にしてください。

氏名	所属	タイトル
加賀靖典	アサツー ディ・ケイ	テレビ・ソーシャル視聴のリアル〜そこで広告主企業は何が起きているのか〜
木田広大	ワン・トゥー・テン	コミュニケーション・アイデンティティ 〜新CM発想が広告の未来を変える。発想が広告の未来を変える〜
村尾俊一	ニューパラダイム・マーケティング・コミュニケーション研究所	企業の社会的責任とクリエイティブ現代のクリエイティブ関係を探る
藤田和樹	ピラミッドフィルム クアドラ	ユーザー制作動画と広告は幸せな関係を構築できるのか
山崎方義	クボタ/京都産業大学大学院	BoB企業の企業広告におけるクリエイティブの考察
福士浩二郎	IMJ	ネットタクシー
大橋聡史	インテグレート	トリプル・クリエイティブ
今田純	日経BP社	B2B広告における事例紹介の「効き」検証
梅津弓子	電通	「明日の広告ビジネス」〜サステナビリティ?〜
河原大助	東急エージェンシー	“ソーシャル”への接続は広告業界にとっての必然〜 既得とカチゴリにおける「ブランド価値を生み出す仕組み」の実践
岡田庄生	博報堂	企業経営の「道しるべ」としてのクリエイティブ
黒川聡	廣告社	コミュニケーションは“誰と共に関わるのか?”という文脈へ。 〜コミュニケーションをドライブする、感動/共創プラットフォームについて〜
安藤大	アジャイルメディア・ネットワーク	自発的に推奨行為を行う顧客「アンバサダー」のマーケティング活用と今後の可能性
井上忠清	電通	「ビッグデータ」から「ビッグストーリー」を生み出す力 〜新しいビジネス創造のための「物語」づくりへの挑戦〜
泉浩人	ルグラン	データを味方につけるマーケティング戦略論〜 AKB48選抜総選挙予選に学ぶ、次世代CMOに求められるスキルとは〜
藤塚俊之	博報堂	今も昔も変わらない、意志をつなげるという広告の価値
安本信也・関谷直也	早稲田大学大学院・東京大学大学院	デジタルサイネージで実質情報を発信する!
佐藤和明	流通経済大学・高崎商科大学兼任講師 青山学院大学大学院	成功する地域ブランディング手法の一考察 〜京都府向日市蔵辛商店街「からっキー」を事例ケーススタディーに〜
峯尾圭(代表)・田部漢哉 広瀬盛一・柳館亮爾	早稲田大学大学院・早稲田大学大学院 東京富士大学・電通	第三者保証が消費者の広告知覚に与える影響
吉橋昭夫・井駒一樹	多摩美術大学・多摩美術大学大学院	顧客との関係を深めるためのプロモーションツールの提案 〜経験による共感と価値共有のデザイン〜
稲葉直一郎	IMJ	1to1コミュニケーションにおけるデジタルクリエイティブ
大野寛子	青山学院大学大学院	コマーシャル・レビュー・システムの形成:スチークホルダーの視点から
村上始	早稲田大学大学院	非日常場面における価値判断の寛容〜メンタル・ルーラー・モデルによる検討〜
井出野尚	早稲田大学	消費者の多属性意思決定過程への眼球運動測定装置からのアプローチ
小川登武	東京大学大学院	広告ターゲット分析:若年層の地元意識についての研究

16:30~16:45	休憩・MEP投票集計
16:45~17:00	総合MEP、学生MEP発表
17:00~17:15	講評 岸志洋江 (日本広告学会会長)・嶋村和恵 (日本広告学会副会長)
17:15~17:20	閉会の挨拶 嶋村和恵 (日本広告学会副会長)
17:30~19:30	懇親会 (オープン・カフェ「たちばな」)